



Seria FM

FAN-COILS

Seria klimakonwektorów FC została stworzona z myślą o klimatyzacji pomieszczeń hoteli, szpitali, szkół oraz wielu innych obiektów. Szeroki zakres mocy grzewczych i chłodniczych, wysoce efektywna kontrola warunków w pomieszczeniu oraz precyzyjne sterowanie pracą urządzeń to główne zalety urządzeń BINI. Głównymi zaletami urządzeń są: cicha praca, wysoka jakość filtracji powietrza, w tym powietrza świeżego, czerpanego bezpośrednio ze środowiska zewnętrznego lub poprzez centralny system wentylacji. Gwarantuje to jakość oraz racjonalizację na poziomie produkcji, sprawności działania oraz jakości użytkowania. Zastosowanie solidnych materiałów wpływa na łatwość montażu oraz długi i bezawaryjny okres działania. Typoszereg urządzeń składa się z wielu modeli, 10 typów o wydajności powietrza od 140 do 1 780 m³/h. Dostępne są również wersje o podwyższonym sprężu wentylatora.



FI



FO



FMO



LBM

Model do zabudowy pionowej (FI-FIH)

Zaprojektowany do zabudowy w pozycji pionowej. Wysoce zaawansowany proces projektowania fan-coil'i pozwolił na idealne wyważenie produkowanych zespołów wentylatorowych, co skutkuje niskimi poziomami hałasu urządzeń. Silnik elektryczny ma 7 biegów, z czego dostępne są 3 dowolne. Elastyczność zastosowania gwarantuje plenum nawiewne pozwalające na nawiew pionowy lub poziomy. Wersja o podwyższonym sprężu jest dostępna w opcji. Izolowana taca skroplin została wysunięta po obu stronach wymiennika.

Model w obudowie (FMO)

Klimakonwektory przeznaczone do montażu poziomego lub pionowego wersja „G” pozwala na montaż bezpośrednio przy ścianie, z wlotem powietrza po spodniej stronie. Filtr zamontowany do kratki powietrza wlotowego nadaje się do mycia. Kratki powietrza wykonane z tworzywa ABS (kolor RAL 7047 – czysty szary). Obudowa wykonana ze stali galwanizowanej malowanej proszkowo oraz prażonej w 180°C. Standardowy kolor obudowy to RAL 9010. Jako opcje dostępne różne kolory obudowy oraz aluminiowe kratki powietrza.

Model do zabudowy poziomej (FO-FOH)

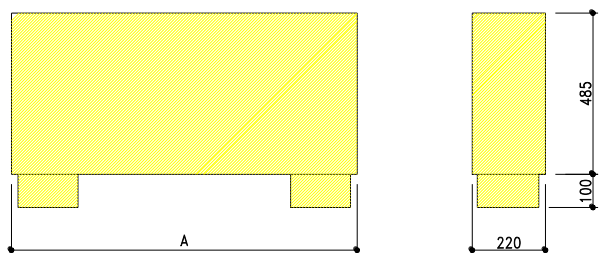
Klimakonwektory przeznaczone do montażu poziomego, w przestrzeni sufitu podwieszonego. Wersja o podwyższonym sprężu jest dostępna w opcji. Dostępna wersja z przepustnicami powietrza świeżego.

Model o obniżonej wysokości "LOW BOY" (LBM e ULBM)

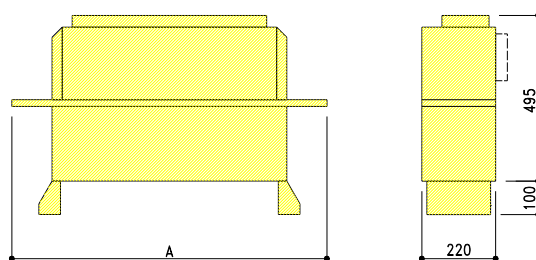
Klimakonwektor o obniżonej wysokości, z kratką powietrza wlotowego od frontu urządzenia. Zmywalny filtr zamontowany na kratce powietrza wlotowego.

Dimensioni/Dimensions (mm) - Peso indicativo/Indicative weight (kg)

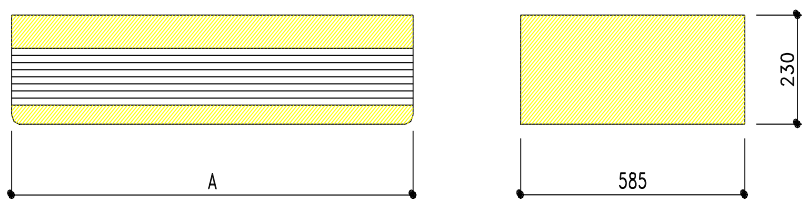
Serie FM-FMH



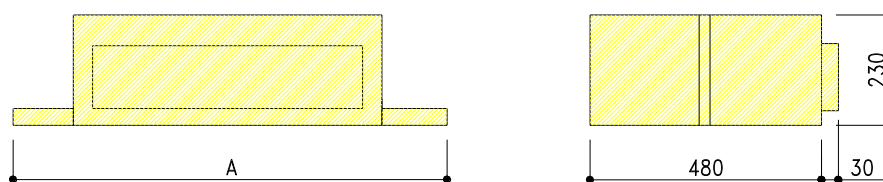
Serie FI-FIH



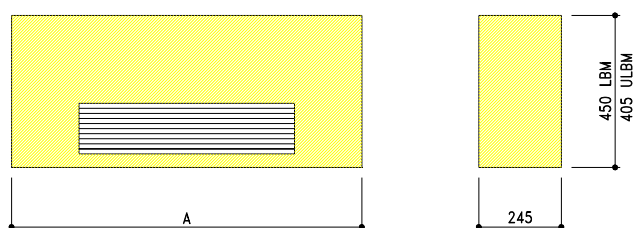
Serie FMO-G



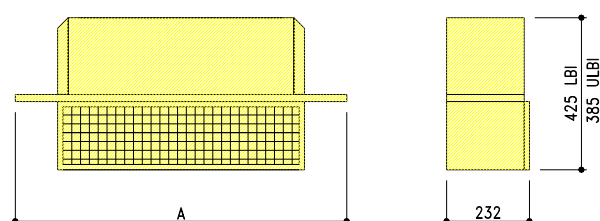
Serie FO-FOH



Serie LBM - ULBM



Serie LBI - ULBI



Mod. - Type		FM*		FI*-FIH		FMO-G		FO*-FOH		LBM*-ULBM		LBI*-ULBI	
F/L/UL	FH	A mm	Kg*	A mm	Kg*	A mm	kg	A mm	Kg*	A mm	Kg*	A mm	Kg*
01	---	640	18,5	540	11,5	---	---	---	---	---	---	---	---
02	025	840	24,5	740	16,5	840	25,9	700	17,5	840	23,9	740	16,7
03	035	1040	28,5	940	19,5	1040	30,1	900	20,9	1040	27,7	940	19,8
04	050	1240	33,5	1140	23,5	1240	35,3	1100	25,1	1240	32,5	1140	23,9
06	060	1440	39,5	1340	28,5	1440	41,5	1300	30,3	1440	38,3	1340	29,0
07	070	1640	44,5	1540	32,5	1640	46,7	1500	34,5	1640	43,1	1540	33,1
08	090	1840	57,5	1740	44,5	1840	59,9	1700	46,7	1840	55,9	1740	45,2
10	105	2040	60,5	1940	56,5	2040	63,1	1900	58,9	2040	58,7	1940	47,3

Seria "F/L/UL" STANDARD – Dane techniczne/Nominal data V230/1/50 H:

ESP do 20 Pa	Up to 20 Pa	Speed	F/L	01	02	03	04	06	07	08	10
Przepływ powietrza	Nominal Air Flow	High	m ³ /h	220	370	510	700	820	1060	1440	1700
		Med	m ³ /h	200	340	430	540	650	870	1130	1400
		Low	m ³ /h	140	230	300	370	430	670	850	1070

Moc chłodnicza-Grzewcza / Cooling-Heating capacity 3-rows 10 tubes coils

Moc chłodnicza	Total cooling capacity	High	kW	1,60	2,69	4,30	5,73	6,57	8,87	11,58	13,50
		Med	kW	1,47	2,48	3,69	4,48	5,23	7,46	9,46	11,44
		Low	kW	1,08	1,76	2,63	3,11	3,50	5,80	7,16	8,81
Jawna moc chłodnicza	Sensible capacity	High	kW	1,06	1,80	2,74	3,69	4,27	5,66	7,44	8,70
		Med	kW	0,98	1,67	2,36	2,90	3,43	4,76	6,07	7,37
		Low	kW	0,72	1,18	1,68	2,02	2,31	3,72	4,62	5,72
Przepływ wody	Water flow rate	Med	l/h	252	427	635	770	900	1283	1628	1969
Spadek ciśnienia wody	Water pressure drops	Med	kPa	28,0	15,0	38,0	21,0	15,0	32,0	30,0	28,0
Moc grzewcza ⁽¹⁾	Heating capacity ⁽¹⁾	High	kW	1,85	3,20	4,56	6,20	7,31	9,42	12,47	14,62
		Med	kW	1,71	2,97	3,93	4,95	5,96	7,94	10,15	12,41
		Low	kW	1,26	2,12	2,84	3,52	4,10	6,29	7,89	9,81
Przepływ wody	Water flow rate	Med	l/h	252	427	635	770	900	1283	1628	1969
Spadek ciśnienia wody	Water pressure drops	Med	kPa	22,5	11,8	30,3	17,0	12,0	25,7	23,9	22,6
Moc grzewcza ⁽²⁾	Heating capacity ⁽²⁾	High	kW	3,11	5,38	7,58	10,34	12,2	15,67	20,77	24,36
		Med	kW	2,87	5,00	6,54	8,25	9,97	13,21	16,90	20,68
		Low	kW	2,12	3,56	4,74	5,87	6,86	10,48	13,16	16,37
Przepływ wody	Water flow rate	Med	l/h	251	438	573	723	873	1157	1480	1811
Spadek ciśnienia wody	Water pressure drops	Med	kPa	20,6	11,3	23,3	14,0	10,4	19,7	18,6	17,9

Moc chłodnicza-grzewcza / Cooling/Heating capacity 2-rows 10 tubes coils

Moc chłodnicza	Total cooling capacity	High	kW	1,07	1,75	3,27	4,89	5,57	6,73	9,39	11,2
		Med	kW	1,00	1,64	2,80	4,05	4,51	5,57	7,87	9,79
		Low	kW	0,79	1,24	2,03	2,88	3,05	4,31	6,06	8,03
Jawna moc chłodnicza	Sensible capacity	High	kW	0,80	1,35	2,21	3,18	3,68	4,54	6,17	7,30
		Med	kW	0,74	1,27	1,91	2,62	3,01	3,81	5,15	6,36
		Low	kW	0,58	0,94	1,40	1,88	2,07	3,00	4,02	5,19
Przepływ wody	Water flow rate	Med	l/h	173	283	482	696	775	958	1353	1683
Spadek ciśnienia wody	Water pressure drops	Med	kPa	10,0	5,0	16,0	36,0	17,0	13,0	27,0	43,0
Moc grzewcza ⁽¹⁾	Heating capacity ⁽¹⁾	High	kW	1,49	2,59	3,88	5,40	---	---	---	---
		Med	kW	1,39	2,43	3,40	4,42	---	---	---	---
		Low	kW	1,07	1,77	2,55	3,24	---	---	---	---
Przepływ wody	Water flow rate	Med	l/h	173	283	482	696	---	---	---	---
Spadek ciśnienia wody	Water pressure drops	Med	kPa	7,8	3,8	12,5	29,0	---	---	---	---

Moc grzewcza / Heating capacity 1-row 8 & 10 tubes coils

Moc grzewcza 8T ⁽²⁾	8T Heating capacity ⁽²⁾	High	kW	---	2,75	4,05	5,34	6,55	8,28	10,59	12,39
		Med	kW	---	2,63	3,68	4,62	5,74	7,42	9,27	11,15
		Low	kW	---	2,10	2,97	3,68	4,46	6,36	7,86	9,57
Przepływ wody	Water flow rate	Med	l/h	---	230	323	404	503	649	812	977
Spadek ciśnienia wody	Water pressure drops	Med	kPa	---	6,6	15,3	4,1	7,1	12,9	21,6	33,3
Moc grzewcza 10T ⁽²⁾	10T Heating capacity ⁽²⁾	High	kW	1,60	3,09	4,52	5,99	7,31	9,24	11,84	13,85
		Med	kW	1,51	2,94	4,08	5,14	6,36	8,23	10,30	12,40
		Low	kW	1,24	2,33	3,26	4,05	4,88	7,00	8,66	10,56
Przepływ wody	Water flow rate	Med	l/h	133	258	358	450	557	720	902	10,86
Spadke ciśnienia wody	Water pressure drops	Med	kPa	2,2	10,0	22,9	6,2	10,7	19,3	32,4	50,2

Dane ogólne/ General data

Nominalna moc silnika	Motor nominal power	IP42	W	20	35	35	35	35	50	2*50	2*50
Pobór mocy silnika	Absorbed motor power	Max	W	101	108	111	134	143	175	270	300
Pobór prądu przez silnik	Absorbed motor current	Max	A	0,67	0,54	0,53	0,61	0,63	0,76	1,24	1,33
Długość wymiennika	Length of coil	L	mm	200	400	600	800	1000	1200	1400	1600
Powierzchnia wymiennika	Coil Face area	3R	m ²	0,05	0,10	0,15	0,20	0,25	0,30	0,35	0,40
Pojemność wodna	Coil Water content	3R	lt	0,45	0,90	1,38	1,83	2,28	2,73	3,18	3,66
Std. grzałki elektryczne	Std Electric Heaters	V230	W	---	700	1000	1500	2000	2500	3000	4000
Nstd. grzałki elektryczne	High capacity El.Heaters	V230	W	---	1000	1200	2000	2500	3000	4000	5000
Poziom mocy akustycznej	Sound Pressure Levels	Med	dB(A)	37,8	34,9	36,8	35,7	36,6	40,0	43,0	43,3

Warunki standardowe pomiarów / the following std rating conditions are used Eurovent 6/2 (0Pa available) :

Chłodzenie/Cooling : powietrze/air 27°C 50% woda/water 7/12°C

Grzanie/Heating : powietrze/air 20°C ⁽¹⁾ woda/water 50°C przepływ wody/water flow rate as cooling mode - 2T ⁽²⁾ woda/water 70/60°C - 4T

Silnik / Motor : 7 prędkości / speed available (tylko 3 podpięte / only 3 wired) - Class 'F' (155°C) - PSC/AOM - V230/1/50-60Hz - IP42 con protezione termica (Klixer with thermal protection, bronzine / sintered sleeve bearings life lubricated

Wymiennik / Coil : 10 Tubes (H=250 mm) & 8 Tubes (H=200 mm) - Louver Fins [T] - 12 FPI (passo 2,1 mm) - DN ½ & ¾ inch Gas Gwint wewnętrzny

Poziom hałasu/Sound level mierzony w komorze rewerberacyjnej / measured in a Reverberant Chamber as Eurovent 8/2 rec. in accordance with UNI/EN/ISO 3741 2001

Tło hałasowe / Background noise 24,1 dB - Globalne wartości odniesione do /global values is related to : SWL-Lw = octave band central frequency from 125 to 8000 Hz.

Założono tłumienie pomieszczenia 9 dB(A) o kubaturze 100 m³ czas odbicia 0,5 sec

The SPL-Lp values are related to a Room Absorption value of 9,0 dB (for a room of V=100 m³ volume with a reverberating time of T=0,5 seconds)

Due to Manufacturer continuous product improvement, it is reserved the right to alter any detail of the products at any time without prior notice being given

Seria "FH" ESP – Dane nominalne/Nominal data V230/1/50 Hz

ESP do 70 Pa	Up to 70 Pa	Speed	FH	025	035	050	060	070	090	105
Przepływ powietrza	Nominal Air Flow	High	m ³ /h	480	580	890	970	1420	1480	1780
		Med	m ³ /h	450	550	820	860	1340	1380	1640
		Low	m ³ /h	310	390	510	560	980	1000	1070

Moc chłodnicza i grzewcza / Cooling-Heating capacity 3-rows 10 tubes coils – 12 FPI [T] 2,1 mm

Moc chłodnicza	Total cooling capacity	High	kW	3,43	4,15	6,99	7,71	10,84	11,83	13,99
		Med	kW	3,22	3,94	6,56	6,88	10,37	11,20	13,12
		Low	kW	2,28	2,86	4,24	4,52	7,70	8,40	8,81
Jawna moc chłodnicza	Sensible capacity	High	kW	2,28	2,80	4,51	4,99	7,04	7,61	9,02
		Med	kW	2,15	2,66	4,23	4,47	6,73	7,19	8,45
		Low	kW	1,54	1,94	2,75	2,97	5,04	5,41	5,72
Przepływ wody	Water flow rate	Med	l/h	555	678	1129	1183	1785	1927	2257
Spadek ciśnienia wody	Water pressure drops	Med	kPa	23,0	14,0	41,0	24,0	31,0	40,0	36,0
Moc grzewcza ⁽¹⁾	Heating capacity ⁽¹⁾	High	kW	3,97	4,97	7,59	8,44	11,93	12,76	15,19
		Med	kW	3,77	4,75	7,09	7,62	11,38	12,04	14,19
		Low	kW	3,75	3,53	4,70	5,22	8,72	9,12	9,81
Przepływ wody	Water flow rate	Med	l/h	555	678	1129	1183	1785	1927	2257
Spadek ciśnienia wody	Water pressure drops	Med	kPa	18,6	11,2	33,3	19,3	24,8	32,2	28,7
Moc grzewcza ⁽²⁾	Heating capacity ⁽²⁾	High	kW	6,67	8,46	12,65	14,08	20,03	21,25	25,30
		Med	kW	6,33	8,09	11,82	12,71	19,09	20,04	23,64
		Low	kW	4,62	6,00	7,85	8,73	14,65	15,19	16,37
Przepływ wody	Water flow rate	Med	l/h	554	708	1035	1113	1672	1755	2070
Spadek ciśnienia wody	Water pressure drops	Med	kPa	17,1	33,8	26,3	16,0	37,6	25,1	22,7

Moc chłodnicza i grzewcza / Cooling/Heating capacity 2-rows 10 tubes coils – 12 FPI [T] 2,1 mm

Moc chłodnicza	Total cooling capacity	High	kW	2,13	3,67	5,12	6,40	8,61	9,57	11,56
		Med	kW	2,02	3,50	4,74	5,81	8,29	9,12	10,93
		Low	kW	1,54	2,56	3,03	3,91	6,25	7,05	8,03
Jawna moc chłodnicza	Sensible capacity	High	kW	1,64	2,45	3,52	4,21	5,74	6,29	7,54
		Med	kW	1,57	2,35	3,28	3,83	5,51	5,98	7,12
		Low	kW	1,19	1,75	2,17	2,63	4,24	4,64	5,19
Przepływ wody	Water flow rate	Med	l/h	347	602	816	1000	1426	1569	1880
Spadek ciśnienia wody	Water pressure drops	Med	kPa	7,0	23,0	16,0	26,0	26,0	34,0	53,0
Moc grzewcza ⁽¹⁾	Heating capacity ⁽¹⁾	High	kW	3,12	4,28	6,25	---	---	---	---
		Med	kW	2,98	4,11	5,88	---	---	---	---
		Low	kW	2,26	3,15	4,07	---	---	---	---
Przepływ wody	Water flow rate	Med	l/h	347	602	816	---	---	---	---
Spadek ciśnienia wody	Water pressure drops	Med	kPa	5,5	18,4	12,6	---	---	---	---

Moc grzewcza / Heating capacity 1-row 8 & 10 tubes coils – 12 FPI [T] 2,1 mm

Moc grzewcza 8T ⁽²⁾	8T Heating capacity ⁽²⁾	High	kW	3,16	4,35	6,07	7,18	9,69	10,74	12,70
		Med	kW	3,05	4,23	5,81	6,72	9,40	10,35	12,16
		Low	kW	2,50	3,48	4,47	5,31	7,93	8,65	9,57
Przepływ wody	Water flow rate	Med	l/h	267	370	509	589	823	906	1065
Spadek ciśnienia wody	Water pressure drops	Med	kPa	8,6	19,4	6,2	9,4	19,5	26,2	38,8
Moc grzewcza 10T ⁽²⁾	10T Heating capacity ⁽²⁾	High	kW	3,57	4,86	6,85	8,05	10,88	12,02	14,21
		Med	kW	3,45	4,72	6,55	7,51	10,54	11,56	13,57
		Low	kW	2,79	3,85	4,96	5,80	8,83	9,57	10,56
Przepływ wody	Water flow rate	Med	l/h	302	413	574	658	924	1012	11,89
Spadek ciśnienia wody	Water pressure drops	Med	kPa	13,2	29,5	9,5	14,3	29,8	39,7	58,8

Dane ogólne / General data

Nominalna moc silnika	Motor nominal power	IP42	W	35	35	50	50	2*50	2*50	2*50
Pobór mocy silnika	Absorbed motor power	Max	W	112	129	152	156	281	285	300
Pobór prądu przez silnik	Absorbed motor current	Max	A	0,52	0,57	0,67	0,69	1,25	1,27	1,33
Długość wymiennika	Length of coil	L	mm	400	600	800	1000	1200	1400	1600
Powierzchnia wymiennika	Coil Face area	3R	m ²	0,10	0,15	0,20	0,25	0,30	0,35	0,40
Pojemność wodna	Coil Water content	3R	lt	0,90	1,38	1,83	2,28	2,73	3,18	3,66
Std. grzałki elektryczne	Std Electric Heaters	V230	W	700	1000	1500	2000	2500	3000	4000
Nstd. grzałki elektryczne	High capacity El.Heaters	V230	W	1000	1200	2000	2500	3000	4000	5000
Poziom mocy akustycznej	Sound Pressure Levels (Lp)	Med	dB(A)	35,9	37,6	37,1	36,5	40,8	40,9	40,8

Warunki standardowe pomiarów / the following std rating conditions are used Eurovent 6/2 (0Pa available) :

Chłodzenie/Cooling : powietrze/air 27°C 50% woda/water 7/12°C

Grzanie/Heating : powietrze/air 20°C ⁽¹⁾ woda/water 50°C przepływ wody/water flow rate as cooling mode - 2T ⁽²⁾ woda/water 70/60°C - 4T

Silnik / Motor : 7 prędkości / speed available (tylko 3 podpięte / only 3 wired) - Class 'F' (155°C) - PSC/AOM - V230/1/50-60Hz - IP42 con protezione termica (Klixor with thermal protection, bronzine / sintered sleeve bearings life lubricated)

Wymiennik / Coil : 10 Tubes (H=250 mm) & 8 Tubes (H=200 mm) - Louver Fins [T] - 12 FPI (passo 2,1 mm) - DN ½ & ¾ inch Gas Gwint wewnętrzny

Poziom hałasu/Sound level mierzony w komorze rewerberacyjnej / measured in a Reverberant Chamber as Eurovent 8/2 rec. in accordance with UNI/EN/ISO 3741 2001

Tło hałasowe / Background noise 24,1 dB - Globalne wartości odniesione do /global values is related to : SWL-Lw = octave band central frequency from 125 to 8000 Hz.

Założono tłumienie pomieszczenia 9 dB(A) o kubaturze 100 m³ czas odbicia 0,5 sec

The SPL-Lp values are related to a Room Absorption value of 9,0 dB (for a room of V=100 m³ volume with a reverberating time of T=0,5 seconds)

Due to Manufacturer continuous product improvement, it is reserved the right to alter any detail of the products at any time without prior notice being given